

**Sito Via Roccafranca
Comune di Chiari (BS)**

Videosorveglianza area cantiere

per fornitura e messa in servizio del sistema

COMPUTO METRICO ESTIMATIVO

DESCRIZIONE :

- 1 quadro di collegamento Mis.4 da installare nella baracca all'ingresso del cantiere;
- 1 switch industriale managed DINrail dotato di 8 porte RJ45 GE (di cui 4 PoE), 2 porte in fibra ottica;
- 1 router ethernet con 9 porte RJ45 GE dotato di supporto per VPN;
- 1 dispositivo NVR, max 16 canali video, ma 4HDD, dotato di 2 HDD da 8TB e registrazioni crittografate; mantenimento 7gg
- **1 telecamera di lettura targhe** Selea Targa, dotata di supporto per 1 corsia (larghezza varco 4m), sensore OCR B/N, sensore di contesto a colori
- **1 telecamera TVCC finalizzata alla ripresa dall'alto** del contenuto del cassone dei camion, tipologia IP bullet, risoluzione 8Mpixel, ottica varifocal;
- **4 telecamere TVCC** tipologia IP bullet, risoluzione 8Mpixel, ottica varifocal, finalizzate alla ripresa dell'area scarico terra. Queste telecamere saranno collegate ad un quadro Mis.2 posto sul palo stesso, dotato di witch industriale DINrail managed PoE.
- **1 telecamera TVCC finalizzata alla ripresa della documentazione** esibita dagli autisti in ingresso al cantiere (tipologia della telecamera da determinarsi in base alla posizione installativa)
- 7 licenze Milestone XProtect Professional+ per l'acquisizione delle telecamere sul sistema VMS del Comune.

I flussi video delle telecamere saranno registrati per 60gg sul sistema di videosorveglianza del Comune di Chiari.

- I dati del sistema di lettura targhe (transiti, fotogrammi, ..) saranno registrati sul sistema di lettura targhe del Comune di Chiari (opportunamente ampliato con 1 licenza per telecamera Selea ANPR).
- Presso il Comando di Polizia, i dati video e targhe saranno registrati su un dispositivo NAS di tipo "desktop" dotato di 8 unità HDD 8TB (RAID5) di nuova fornitura e dedicato a queste telecamere, in modo da garantire indipendenza rispetto al sistema TVCC Comunale.

Al fine interconnettere il sito cava con il resto della rete TVCC del Comune si prevede la creazione di un collegamento dati Point-to-Point ad alte prestazioni fra il cantiere e il punto di raccolta wireless del Comune di Chiari. Tale collegamento potrà essere usato unicamente per il trasferimento dati del sistema di videosorveglianza e non per navigazione internet.

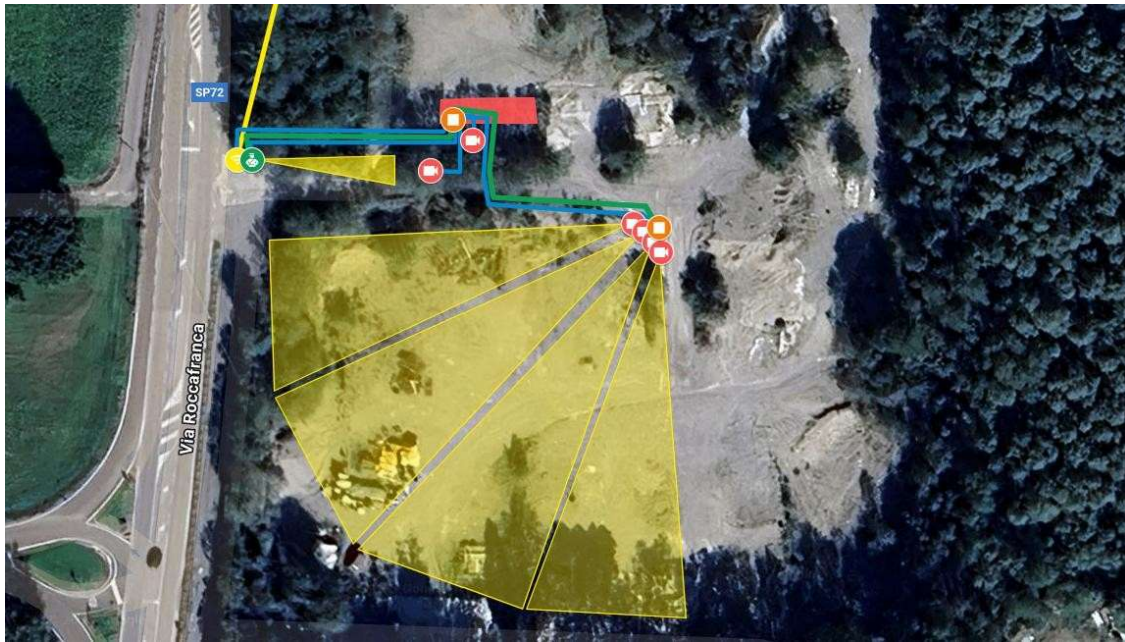
A carico della Committente la messa disposizione di un supporto su cui installare gli apparati wireless/dati (p.es. un palo con plinto in cls). Il punto di installazione degli apparati wireless dovrà essere sufficientemente alto affinché ci sia una visibilità completamente sgombra della torre campanaria della parrocchia di Chiari.

Il rilievo eseguito ha identificato come adatto il palo in cemento posto all'ingresso dell'area di cava. A tale fine è sufficiente la fornitura e posa di un cavo Cat.6 UTP C-4 outdoor in vie cavo esistenti fra la baracca e il palo in oggetto.

In caso la connessione wireless risulti momentaneamente non funzionante:

- le registrazioni video rimarranno memorizzate per 7 giorni sul dispositivo NVR installato presso la baracca di ingresso e saranno disponibile per un download manuale in loco;
- i transiti del sistema di lettura targhe rimarranno memorizzati per 7 giorni nella telecamera di lettura targhe.

Gli importi dovranno essere comprensivi degli oneri sicurezza.



Predisposizioni a carico della Committente:

- supporti a palo (di altezza adeguata) dove installare le telecamere;
- vie cavo dal palo/i alla baracca di ingresso;
- energia elettrica presso la baracca di ingresso;

Nel periodo di garanzia, verranno sostituite quelle parti eventualmente guaste o rotte per ben accertato difetto di materiale o di costruzione ed il suo ricambio gratuito con altro pezzo nuovo. Sono esclusi dalla garanzia i danni dovuti a negligenza o imperizia nell'uso, nonché i guasti causati da calamità naturali (fulmini, inondazioni, ecc...).

QUADRO ECONOMICO

	Descrizione	Q.tà	Unitario	Totale
Presso cava	Quadro Misura 4 con staffa a palo, Chiave, Guida DIN, Interruttore di sezionamento, presa multipla	1		
	IP30 Industrial L2/L4 4-Port 10/100/1000T 802.3at PoE + 4-Port 10/100/1000T + 2-Port 100/1000X SFP Managed Switch (-40~75 degrees C), dual redundant power input on 48~56VDC terminal block, SNMPv3, 802.1Q VLAN, IGMP Snooping, SSL, SSH, ACL	1		
	48V-55V , 120W Din-Rail Power Supply (NDR-120-48), 2,5A	1		
	NVR NetShield AI WizSense 16 canali IP fino a 32 MP (recording), 8 canali a 8 MP/32 canali 2 MP (decoding), max. banda 384 Mbps, H.265+, 4 uscite video (2 VGA + 2 HDMI), 16 ingressi e 6 uscite allarme, 1 ingresso e 2 uscite audio (RCA), predisposto per montaggio di 4 dischi SATA (fino a 16 TB cad.), 1 porta eSATA, 3 porte USB (2.0 e 2x 3.0), 1 porta RS232, 1 porta RS485, 2 porte LAN 1000 Mbps, 4 canali protezione perimetrale, 2 canali face detection/face recognition, 8 canali SMD Plus, 1.5U, alimentazione 100-240 Vac <13 W senza Hard Disk	1		
	HARD DISK SATA3 3.5" 8000GB(8TB) WD 256MB CACHE 5640RPM PURPLE VIDEOSORVEGLIANZA 24X7	2		
	Monitor LCD 24" HDMi FHD, con staffa a parete	1		
	Tastiera USB + mouse USB	1		
Telecamera lettura targhe	Cavo Cat.6 UTP C-4 Outdoor	80		
	Cavo 2x1,5 FG16(O)R16	80		
	Telecamera OCR ad alta velocità, per la lettura delle targhe, tabelle Kemler, video analisi integrata a bordo di serie di MARCA e MODELLO, COLORE, CLASSIFICAZIONE, stima istantanea della velocità e direzione di senso di marcia su singola corsia, funzione di offuscamento Privacy degli oggetti su singola corsia; sensore OCR da 2,3 Mpx (lente vari-focale 5-55 mm con zoom 10x), sensore di contesto a colori integrato SONY Night Vision da 2Mpx (lente FF 12 mm). Alimentazione 220V.	1		
	Scheda di memoria industriale (-25 +80°C) SLC - 64GB	1		
	KIT braccetto + collare per fissaggio a palo per serie 5xx,7xx,8xx	1		
	Licenza digitale per punto visione aggiuntivo – senza canoni di rinnovo.	1		
	XProtect Professional + Device License (DL)	1		
	3 Years Care Plus for XProtect Professional+ DL	1		
Telecamera ispezione carico	Cavo Cat.6 UTP C-4 Outdoor	60		
	8MP Smart Dual Light Vari-focal Bullet WizSense Network Camera	1		
	Box di giunzione IP66 Ø124x41 mm	1		
	Adattatore da palo 126x114x20 mm, diametro palo Ø80~150 mm	1		
	XProtect Professional + Device License (DL)	1		

	3 Years Care Plus for XProtect Professional+ DL	1		
Telecamere zona di carico/ scarico	Cavo Cat.6 UTP C-4 Outdoor	100		
	Cavo 2x2,5 FG16(O)R16	100		
	Quadro Misura 2 con staffa a palo, Chiave, Guida DIN, Interruttore di sezionamento, presa multipla	1		
	IP30 Industrial L2/L4 8-Port 10/100/1000T 802.3at PoE + 2-Port 10/100/1000T + 2-Port 100/1000X SFP Managed Switch (-40~75 degrees C), dual redundant power input on 48~56VDC terminal block, SNMPv3, 802.1Q VLAN, IGMP Snooping, SSL, SSH, ACL	1		
	48V-55V , 120W Din-Rail Power Supply (NDR-120-48), 2,5A	1		
	Cavo Cat.6 UTP C-4 Outdoor	20		
	Telecamera bullet IP AI WizMind S Deeplight da interno/esterno IP67 antivandalo IK10, sensore CMOS progressivo 1/1.8", risoluzione 8 MP a 25fps, AI Coding, H.265+, ICR, ottica motorizzata 8~32 mm f1.6, luminosità 0.0008 lux f1.6 (0 con IR On), portata IR fino a 120 m, 1 porta LAN 100 Mbps, 2 ingressi e 1 uscita allarme, 1 ingresso e 1 uscita audio con microfono integrato, privacy mask 8 aree, 3D NR, WDR 120 dB, EPTZ, IVS (protezione perimetrale), Smart Object Detection, SMD 3.0, AI SSA, face detection, people counting, heat map, metadati video, Smart Sound Detection, micro SD card (512 GB), alimentazione 12 Vdc/ePoE <12.8 W	4		
	Box di giunzione impermeabile in alluminio IP66 per bullet a base quadrata 134x133.5x56 mm	4		
	Adattatore da palo 126x114x20 mm, diametro palo Ø80~150 mm	4		
	XProtect Professional + Device License (DL)	4		
3 Years Care Plus for XProtect Professional+ DL	4			
Telecamera documentale	Cavo Cat.6 UTP C-4 Outdoor	50		
	Outdoor Bullet Network Cameras 5MP@30fps,f= 2.9 to 9 mm, F1.3 Motorized,x3.1,H:33 to 103deg.V:19 to 55deg.,IR(55m/180ft),H.265/H.264/JPEG,Smart Coding,WDR[132dB],True D/N,Preinstalled AI analytics applications,Sound Classification,HLC,IA,Fog Detection,Onvif G,M,S,T,FIPS 140-2 Level3,microSDXC,12VDC/PoE,IK10,IP66/NEMA 4X,-40 °C to +60 °C , -40°F to +140°F,Secure communication	1		
	Pole Mount	1		
	XProtect Professional + Device License (DL)	1		
	3 Years Care Plus for XProtect Professional+ DL	1		
	Installazione apparati, collegamento, messa in servizio Configurazione lato server interfaccia di accesso su Smart Client	32		
Collegamen to wireless	Ubiquiti Networks airFiber 60 LR. Velocità massima di trasferimento dati: 1800 Mbit/s, Distanza massima di trasferimento: 12000 m. Design dell'antenna: Esterno. Banda di frequenza: 60 GHz. Tipo di interfaccia LAN Ethernet: Gigabit Ethernet, Velocità trasferimento Ethernet LAN: 10,100,1000 Mbit/s.	1		

	Instant 8023af Adapter, Outdoor, Gigabit	1		
	Cavo Cat.6 UTP C-4 Outdoor	20		
	Ubiquiti Networks airFiber 60 LR. Velocità massima di trasferimento dati: 1800 Mbit/s, Distanza massima di trasferimento: 12000 m. Design dell'antenna: Esterno. Banda di frequenza: 60 GHz. Tipo di interfaccia LAN Ethernet: Gigabit Ethernet, Velocità trasferimento Ethernet LAN: 10,100,1000 Mbit/s.	1		
	Instant 8023af Adapter, Outdoor, Gigabit	1		
	Cavo Cat.6 UTP C-4 Outdoor	90		
	materiale di consumo per prolunga palo	1		
	Installazione apparati su palo messa a disposizione dalla Committente, collegamento, messa in servizio	1		
Route	Router with dual core 800MHz CPU, 512MB RAM, 8 x Gbit LAN, 1 x 2.5 Gbit SFP port, USB, desktop/1U rackmount case, PSU, K-79 rackmount kit,	1		
presso Coman	NAS + X 8HD 3.5"/2.5" SATA/SSD/M.2 -NO HD-AMD RYZEN V1500B-2P 2.5GBE RJ45-3P USB3.2 - DDR4 8G	1		
	HARD DISK SATA6 3.5" X NAS 8000GB(8TB)	8		
	IMPORTO TOTALE, iva esclusa			